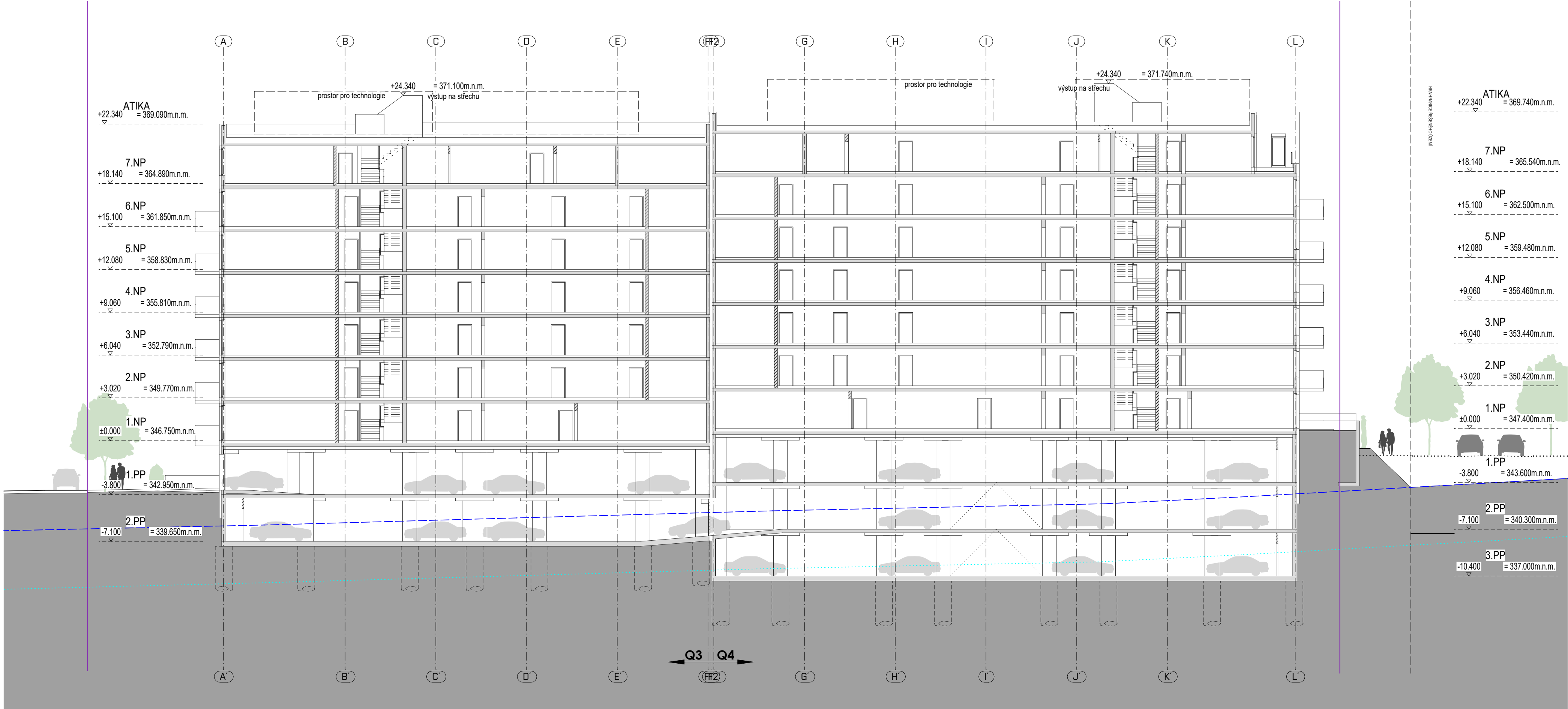


ŘEZ C-C



SITUAČNÍ SCHÉMA:



LEGENDA MATERIÁLŮ:

- OBVODOVÝ PLÁŠŤ Z KERAMICKÝCH TVAROVEK + KONTAKTNÍ ZATEPLOVACÍ SYSTÉM
- ŽELEZOBETONOVÁ KONSTRUKCE - VIZ STATICKÁ ČÁST + KONTAKTNÍ ZATEPLOVACÍ SYSTÉM
- ZDĚNÉ PŘÍČKY - SUTERÉN + KONTAKTNÍ ZATEPLOVACÍ SYSTÉM
- ZDĚNÉ PŘÍČKY
- SDK PŘÍČKY
- ZDĚNÉ INSTALAČNÍ PŘÍZDÍVKY
- OCELOVÉ PŘÍČKY VE SKLEPNÍCH KÓJÍCH
- PLETIVOVÝ PLOT NA STŘEŠNÍCH TERASÁCH
- DĚLICÍ STĚNA NA TERASE / BALKONU
- HRANICE ÚZEMNÍHO PLÁNU
- HLADINA PODZEMNÍ VODY
- PŮVODNÍ TERÉN
- HRANICE ŘEŠENÉHO ÚZEMÍ

# REZIDENCE JIH

DOKUMENTACE PRO POVOLENÍ ZÁMĚRU  
výškový systém B.p.V.

AUTOR  
**AHK ARCHITEKTI**  
Pod Radnicí 2a/1235 tel.: 257 220 388  
150 00 Praha 5 e-mail: architekti@ahk.cz  
Schválil: Ing. arch. Jan Křivský  
Ing. Aleš Krpata

autorizace:

GENERÁLNÍ PROJEKTANT  
**AHK ARCHITEKTI**  
Pod Radnicí 2a/1235 tel.: 257 220 388  
150 00 Praha 5 e-mail: architekti@ahk.cz  
Schválil: Ing. arch. Jan Křivský  
Ing. Aleš Krpata

PROJEKTANT ČÁSTI DOKUMENTACE  
**AHK ARCHITEKTI**  
Pod Radnicí 2a/1235 tel.: 257 220 388  
150 00 Praha 5 e-mail: architekti@ahk.cz  
Ing. arch. Petr Pokruba, Ing. arch. Jan Holub,  
Ing. arch. Václav Hrubý, Ing. arch. Richard Ott,  
Ing. arch. Jana Fišarová, Ing. arch. Arina Ushakova  
p. Hadek Mrázko, Ing. arch. Daria Bezvortnyaya

Stupeň dokumentace:  
**DPZ** DOKUMENTACE PRO POVOLENÍ ZÁMĚRU

Část dokumentace:  
**D/** DOKUMENTACE OBJEKTŮ

Profesní část:  
**2.D.1/** STAVEBNÍ A TECHNOLOGICKÁ ČÁST

Členění profesní části:  
**2.D.1.1/** ARCHITEKTONICKO - STAVEBNÍ ŘEŠENÍ

Další členění profesní části:  
**2.D.1.1.2/** VÝKRESOVÁ ČÁST

Název výkresu:  
**Q3Q4 - ŘEZ C-C**

C. paré:

Datum zpracování:	Datum revize:	Měřítko:	Počet A4:	projekt/plán/profil:
31/10/2025		1:200	8 x A4	N218/P8143

Projekt	Fáze projektu	Profese	Druh výkresu	Číslo výkresu	Index
ZMRJ	DPZ	ARC	CREZ	1060112202	